

2026-mi martsimi aalisakkat avammut tunisaanerat

Siunertaq

Saqqummersitap siunertaraa piaarnerusumik aalisarnermiit avammut tunisartakkat tamanut paasissutissiisutiginissaat.

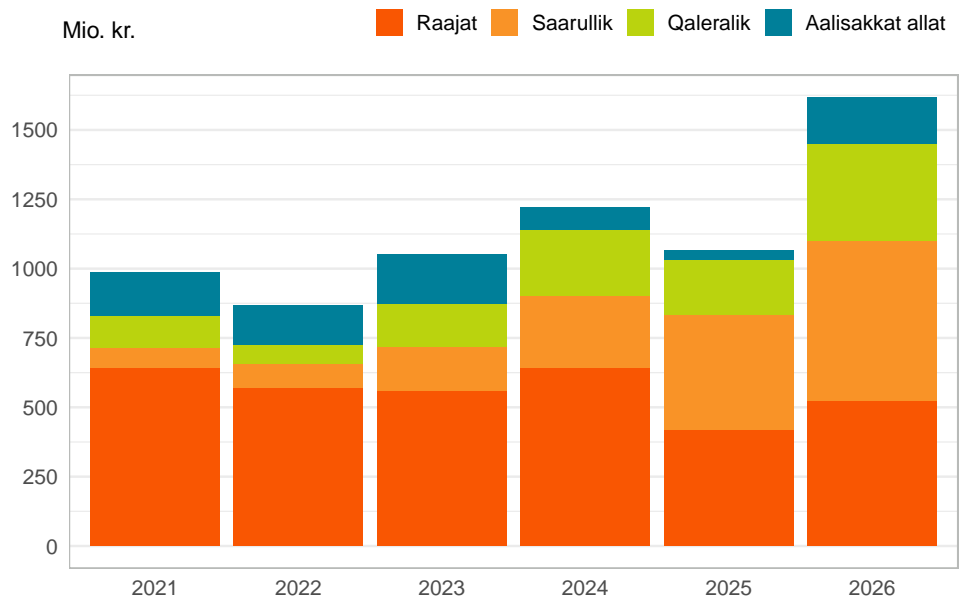
Imarisaa

Saqqummersitami ilaatinneqarput Kalaallit Nunaata aalisarnermi avammut tunisartagarisai pingaarnerit. Tassani pineqarput raajat, saarullit, qalerallit, saattuut, nipisap suaalu. Tunisassiat allat assersuutigalugu puisininngaaneersut, savaninngaaneersut uumasuillu allaneersut saqqummersitami taamaalillutik ilaatinneqanngillat.

Avammut tunisat nalingi 51,4 pct.-inik annertuseriarput

2026-mi januaarimiit martsimut avammut tunisat nalingi katillugit 1.618 mio. kr.-usimapput. Ukiup siulianut sanilliullugit 550 mio. kr.-inik annertunerupput, annertuseriarnerlu katillugu 51,4 pct.-iuvoq. Eqqaamaneqassarli kisitsisit utaqqiisaagallaq naatsorsuinerummata taamaattumillu kingusinnerusukkut iluarsiiqqineqarsinnaallutik paasissutissat tamakkiinerusut pigineqalerpata.

Titartagaq 1. Avammut tunisat nalingat januaarimiit-martsimut, mio. kr.



Raajat

Raajat januaarimiit-martsimut 2026-mi avammut tunisaanerisa nalingat 24,4 pct.-inik annertuseriarsimavoq, tamanna 102 mio. kr.-inik naleqarpoq. Avammut tunisat annertussusaat 13,1 pct.-inik annertuseriarsimasoq akillu 10,0 pct.-inik qaffallutik.

Qalerallit

Qalerallit avammut tunineqartut nalingat 77,3 pct.-imik annertuseriarsimavoq, tunineqartut annertussusaat 49,8 pct.-imik annertuseriarsimasoq. Taamaalilluni kiilumut akit 18,4 pct.-inik qaffassimapput.

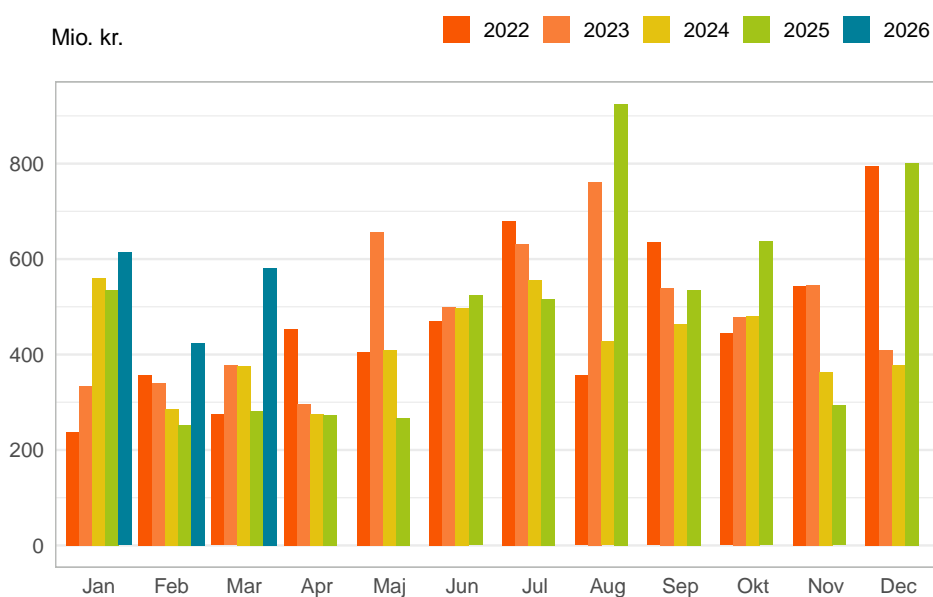
Saarullit

Saarullit avammut tunineqartut nalingat 39,7 pct.-imik qaffariarpoq, tunineqartut annertussusaat 7,2 pct.-imik annertuseriarsimallutik. Saarullit avammut tunineqartut kiilumut akia 30,3 pct.-imik qaffariarpoq.

Saattuat

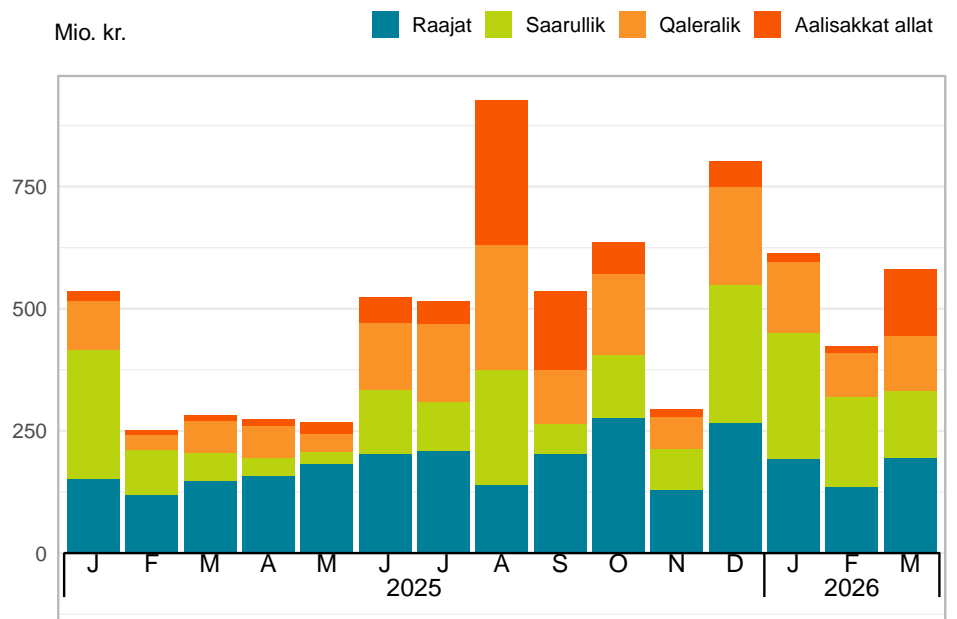
Saattuat avammut tunineqartut nalingat 55,4 pct.-imik annertuseriarsimavoq, tunineqartut annertussusaat 37,8 pct.-inik qaffappoq. Kiilumut akia 12,8 pct.-inik annertuseriarsimalluni.

Titartagaq 2. Aalisakkat avammut tunisaanerat, mio. kr.



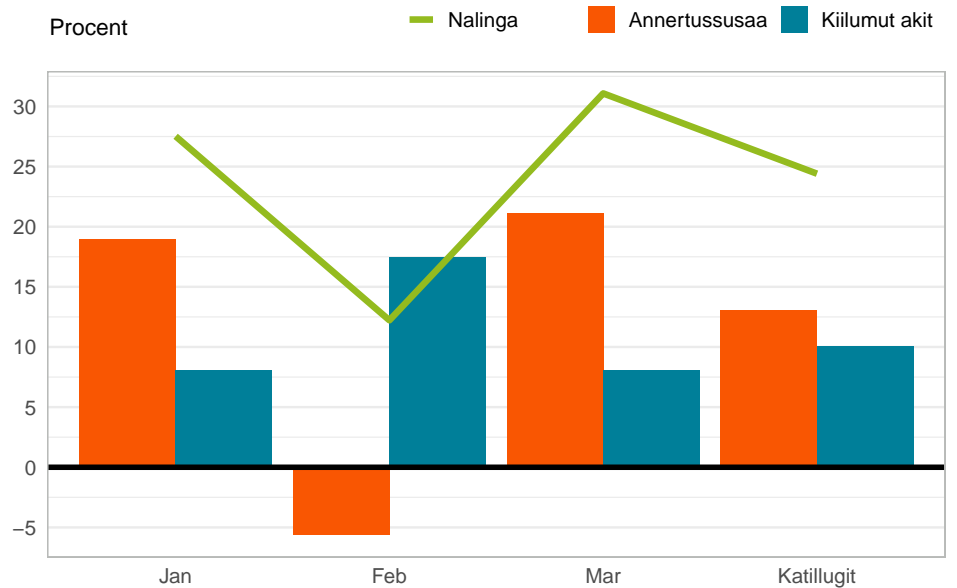
Najoqquataq: bank.stat.gl/IENEXPMND

Titartagaq 3. Aalisakkat pingaarnerit avammut tunisaanerat qaammatikkaarlugu

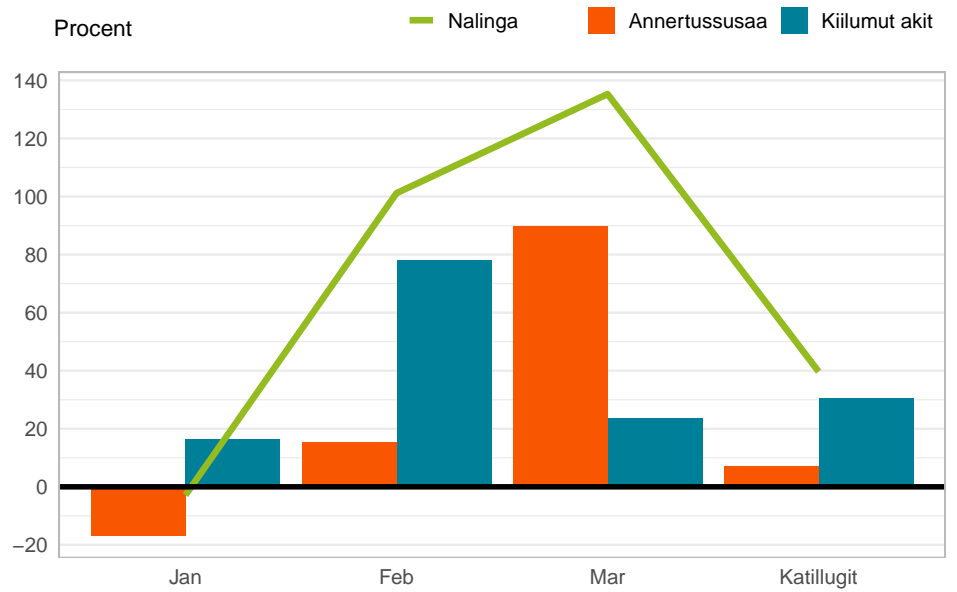


Najoqqutaq: bank.stat.gl/IENEXPMND

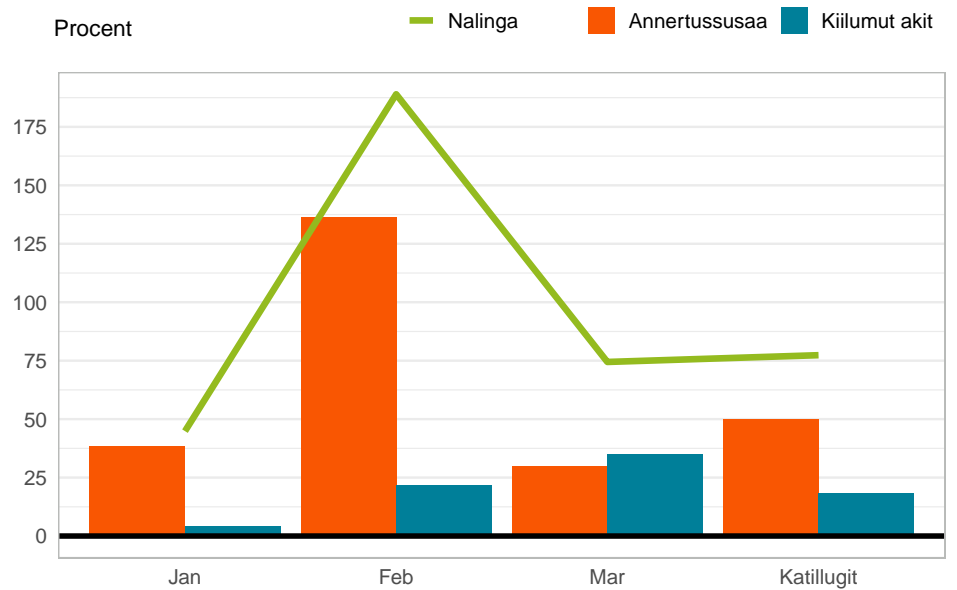
Titartagaq 4. Pct.-inngorlugu allannguutit ukiup siulianut sanilliullugit, Raajat



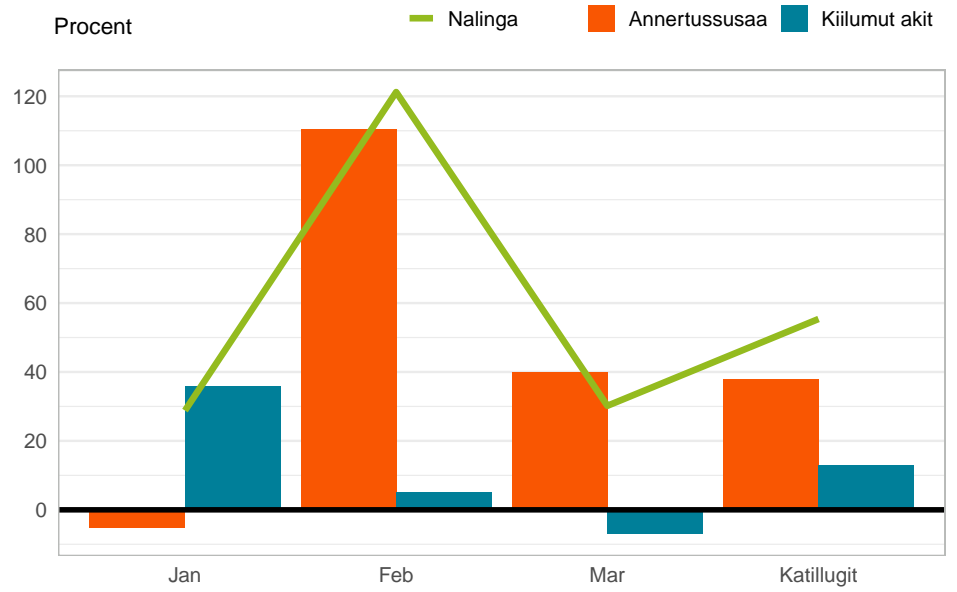
Titartagaq 5. Pct.-inngorlugu allannguutit ukiup siulianut sanilliullugit, Saarullit



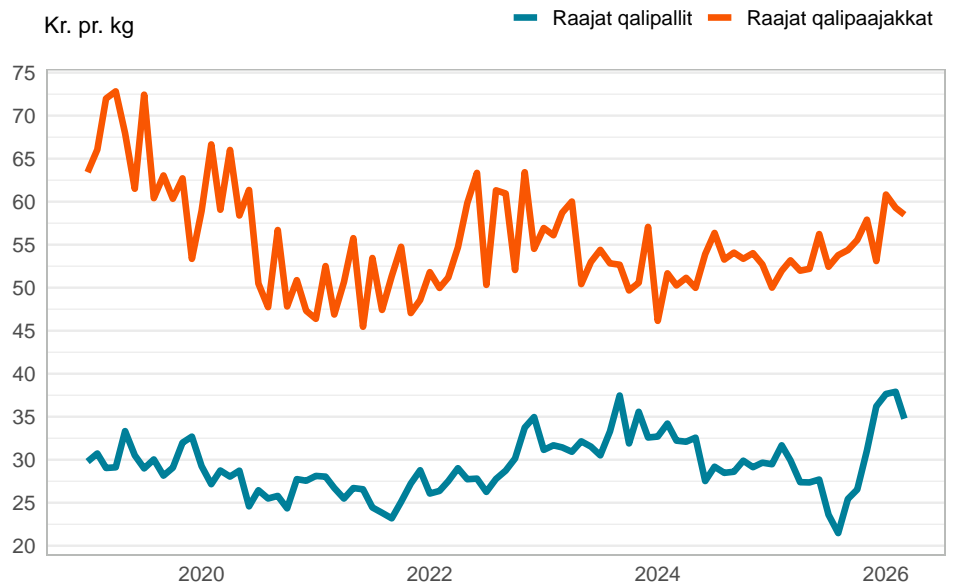
Titartagaq 6. Pct.-inngorlugu allannguutit ukiup siulianut sanilliullugit, Qalerallit



Titartagaq 7. Pct.-inngorlugu allannguutit ukiup siulianut sanilliullugit, Saattuat

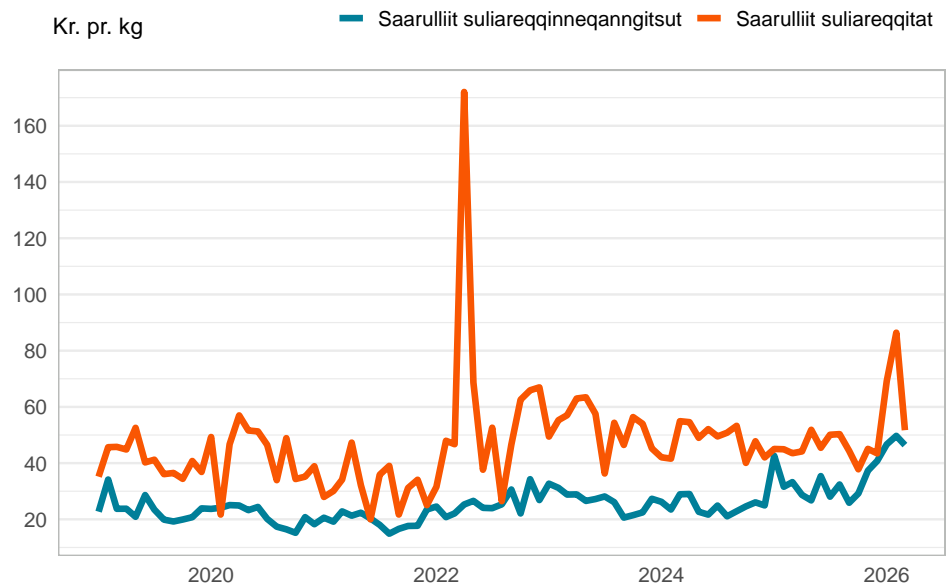


Titartagaq 8. Raajat qalipallit qalipaajakallu kiilumut akiisa ineriartornerat



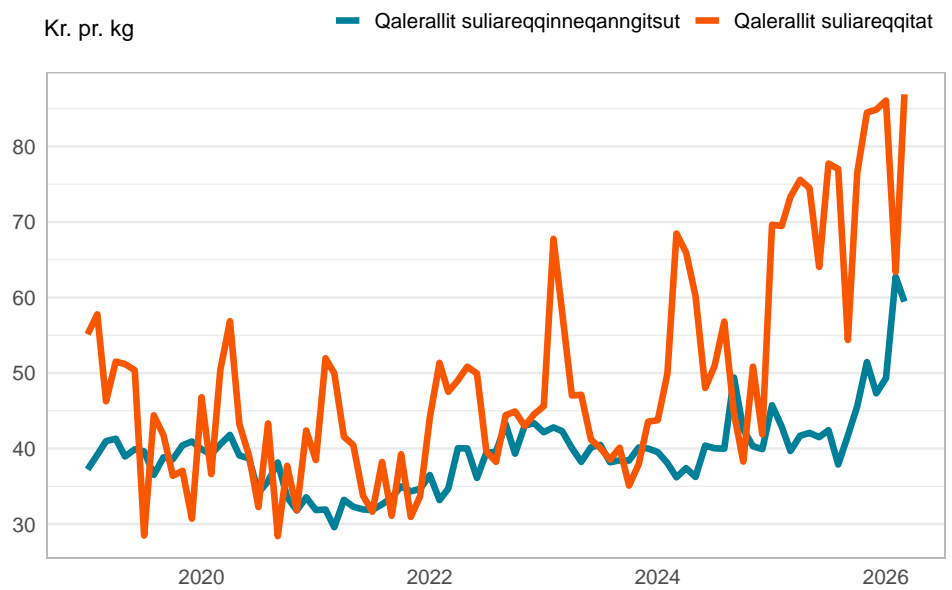
Najoqqutaq: bank.stat.gl/IENEXPMND

Titartagaq 9. Saarullit suliareqqitat suliareqqitaanngitsullu kiilumut akiisa ineriartornerat



Najoqqutaq: bank.stat.gl/IENEXPMND

Titartagaq 10. Qalerallit suliareqqitat suliareqqitaanngitsullu kiilumut akiisa ineriartornerat



Najoqqutaq: bank.stat.gl/IENEXPMND

Tabelit

Tabel 1. Aalisakkat avammut tunisaanerisa nalingat, 1.000 kr.

	2025				2026			
	Jan	Feb	Mar	Katill.	Jan	Feb	Mar	Katill.
Katillugit	536.002	251.930	280.987	1.068.918	613.632	423.747	581.054	1.618.432
Raajat	151.639	119.878	148.189	419.706	193.369	134.529	194.251	522.149
Raajat qalipallit, qerisut	70.427	54.659	83.307	208.394	157.510	57.070	131.057	345.637
Raajat qalipaajakkat qerisullu	81.212	65.218	64.882	211.312	35.859	77.459	63.195	176.512
Raajat allat	0	0	0	0	0	0	0	0
Saarullik	264.060	92.359	58.084	414.503	256.508	185.790	136.672	578.970
Saarullik ilivitsoq qerisq	217.550	80.687	25.323	323.560	200.024	127.727	104.641	432.391
Saarullik paneritaaq tarajortigarluunniit/ilivitsoq saaniagarluunniit	3.565	3.409	60	7.034	5.759	2.679	2.573	11.011
Saarullik saaniagaq qerisq	42.801	8.069	32.153	83.023	50.282	54.491	28.858	133.630
Saarullik alla	143	194	548	885	444	893	601	1.938
Qaleralik	101.216	31.155	65.577	197.949	146.626	90.023	114.403	351.052
Qaleralik ilivitsoq qerisq	81.157	17.610	45.623	144.391	132.644	66.719	99.314	298.677
Qaleralik saaniagaq	19.446	12.988	18.965	51.398	13.775	13.769	14.676	42.220
Qaleralik pujuugaq	0	0	0	0	0	0	0	0
Qaleralik allami taaneqanngitsoq	614	558	989	2.160	206	9.535	413	10.154
Uiluiit	0	0	0	0	0	26	3	28
Saattuut	7.344	4.631	4.356	16.331	9.459	10.245	5.671	25.375
Nipisap suai	235	911	386	1.531	0	352	449	802
Amikoq	0	0	0	0	0	0	0	0
Aalisakkat allat katillugit	11.508	2.538	3.879	17.925	6.983	2.271	127.951	137.205
Ammassat (nutaq qerisorluunniit)	41	0	1	42	0	3	118.000	118.003
Qeeraq (nutaq qerisorluunniit)	423	167	79	669	326	217	203	746
Nataarnaq (nutaq qerisorluunniit)	154	63	0	217	367	153	49	568
Misaqqarnaq (nutaq qerisorluunniit)	2	2	1.521	1.524	27	0	1.688	1.714
Suluppaagaq (nutaq qerisorluunniit)	10.478	2.288	764	13.530	3.171	1.822	844	5.837
Saarulliusaaq (nutaq qerisorluunniit)	304	16	1.485	1.804	43	66	1.375	1.484
Ammassassuaq (nutaq qerisorluunniit)	0	0	0	0	0	0	0	0
Avaleraasartooq (nutaq qerisorluunniit)	0	0	0	0	146	0	0	146
Aalisakkat allat allami taaneqanngitsut (qerisut)	107	2	29	137	2.904	10	5.792	8.707
Aalisakkamit nioqqutissiat allat katillugit	0	458	516	974	687	511	1.653	2.852
Aalisakkamit nioqqutissiat allat	0	0	57	57	82	353	1.268	1.703
Aalisakkamit qajuusiat	0	458	459	917	605	158	385	1.148
Aalisakkamit uulia	0	0	0	0	0	0	0	0
Aalisakkap perlukui igitassartaalu	0	0	0	0	0	0	0	0

Najoqutaq: bank.stat.gl/IENEXPMND

Tabel 2. Aalisakkat avammut tunisaanerisa annertussusaat, tons

	2025				2026			
	Jan	Feb	Mar	Katill.	Jan	Feb	Mar	Katill.
Katillugit	12.932	6.687	7.264	26.884	14.166	7.737	23.187	45.090
Raajat	4.013	2.981	4.003	10.997	4.773	2.812	4.850	12.436
Raajat qalipallit, qerisut	2.389	1.725	2.784	6.898	4.184	1.506	3.769	9.459
Raajat qalipaajakkat qerisullu	1.624	1.255	1.220	4.099	590	1.307	1.080	2.977
Raajat allat	0	0	0	0	0	0	0	0
Saarullik	6.138	2.814	1.514	10.467	5.102	3.242	2.874	11.218
Saarullik ilivitsoq qerisoq	5.106	2.554	762	8.421	4.286	2.570	2.254	9.111
Saarullik panertitaq tarajortigarluunniit/ilivitsoq saaniiagarluunniit	74	68	0	142	112	40	39	190
Saarullik saaniiagaq qerisoq	951	182	736	1.870	666	578	515	1.759
Saarullik alla	7	10	16	34	39	54	65	158
Qaleralik	2.063	605	1.422	4.090	2.852	1.431	1.844	6.127
Qaleralik ilivitsoq qerisoq	1.774	410	1.150	3.335	2.690	1.063	1.670	5.423
Qaleralik saaniiagaq	274	180	250	704	160	140	168	468
Qaleralik pujuugaq	0	0	0	0	0	0	0	0
Qaleralik allami taaneqanngitsoq	15	15	22	51	3	227	6	236
Uiluiit	0	0	0	0	0	0	0	0
Saattuut	72	41	40	153	68	86	56	210
Nipisap suai	17	40	10	67	0	11	22	33
Amikoq	0	0	0	0	0	0	0	0
Aalisakkat allat katillugit	630	129	193	951	1.315	117	13.439	14.871
Ammassat (nutaq qerisorluunniit)	1	0	0	1	0	0	11.317	11.318
Qeeraq (nutaq qerisorluunniit)	47	13	5	65	33	13	12	58
Nataarnaq (nutaq qerisorluunniit)	9	1	0	11	10	2	1	14
Misaqqarnaq (nutaq qerisorluunniit)	0	0	74	74	2	0	91	93
Suluppaagaq (nutaq qerisorluunniit)	550	113	45	707	183	96	46	325
Saarulliusaaq (nutaq qerisorluunniit)	17	1	68	86	3	5	42	50
Ammassassuaq (nutaq qerisorluunniit)	0	0	0	0	0	0	0	0
Avaleraasartooq (nutaq qerisorluunniit)	0	0	0	0	10	0	0	10
Aalisakkat allat allami taaneqanngitsut (qerisut)	5	0	2	7	1.074	0	1.930	3.005
Aalisakkamit nioqqutissiat allat katillugit	0	78	81	159	55	37	102	194
Aalisakkamit nioqqutissiat allat	0	0	3	3	3	11	50	64
Aalisakkamit qajuusiat	0	78	78	156	52	26	52	130
Aalisakkamit uulia	0	0	0	0	0	0	0	0
Aalisakkap perlukui igitassartaalu	0	0	0	0	0	0	0	0

Najoqqutaq: bank.stat.gl/IENEXPMND

Tabel 3. Aalisakkat avammut tunisaanerisa kiilumut akii

	2025				2026			
	Jan	Feb	Mar	Katill.	Jan	Feb	Mar	Katill.
Katillugit	-	-	-	-	-	-	-	-
Raajat	37,8	40,2	37,0	38,2	40,5	47,8	40,1	42,0
Raajat qalipallit, qerisut	29,5	31,7	29,9	30,2	37,6	37,9	34,8	36,5
Raajat qalipaajakkat qerisullu	50,0	52,0	53,2	51,5	60,8	59,3	58,5	59,3
Raajat allat	0,0	0,0	0,0	0,0	0,0	0,0	0,0	0,0
Saarullik	43,0	32,8	38,4	39,6	50,3	57,3	47,6	51,6
Saarullik ilivitsoq qerisoq	42,6	31,6	33,2	38,4	46,7	49,7	46,4	47,5
Saarullik panertitaq tarajortigarluunniit/ilivitsoq saaniagarluunniit	48,2	50,1	0,0	49,6	51,4	67,0	66,0	57,9
Saarullik saaniagaq qerisoq	45,0	44,3	43,7	44,4	75,5	94,3	56,0	76,0
Saarullik alla	20,4	19,4	34,2	26,4	11,4	16,5	9,2	12,3
Qaleralik	49,1	51,5	46,1	48,4	51,4	62,9	62,0	57,3
Qaleralik ilivitsoq qerisoq	45,7	43,0	39,7	43,3	49,3	62,8	59,5	55,1
Qaleralik saaniagaq	71,0	72,2	75,9	73,0	86,1	98,3	87,4	90,2
Qaleralik pujuugaq	0,0	0,0	0,0	0,0	0,0	0,0	0,0	0,0
Qaleralik allami taaneqanngitsoq	40,9	37,2	45,0	42,4	68,7	42,0	68,8	43,1
Uiluut	0,0	0,0	0,0	0,0	0,0	0,0	0,0	172,0
Saattuut	102,0	113,0	108,9	106,9	139,1	119,1	101,3	120,6
Nipisap suai	13,8	22,8	38,6	22,9	0,0	32,0	20,4	24,4
Amikoq	0,0	0,0	0,0	0,0	0,0	0,0	0,0	0,0
Aalisakkat allat katillugit	18,3	19,7	20,1	18,8	5,3	19,4	9,5	9,2
Ammassat (nutaq qerisorluunniit)	41,0	0,0	0,0	72,5	0,0	0,0	10,4	10,4
Qeeraq (nutaq qerisorluunniit)	9,0	12,8	15,8	10,3	9,9	16,7	16,9	12,9
Nataarnaq (nutaq qerisorluunniit)	17,1	63,0	0,0	20,1	36,7	76,5	49,0	41,6
Misaqqarnaq (nutaq qerisorluunniit)	0,0	0,0	20,6	20,6	13,5	0,0	18,5	18,5
Suluppaagaq (nutaq qerisorluunniit)	19,1	20,2	17,0	19,1	17,3	19,0	18,3	18,0
Saarulliusaaq (nutaq qerisorluunniit)	17,9	16,0	21,8	20,9	14,3	13,2	32,7	29,5
Ammassassuaq (nutaq qerisorluunniit)	0,0	0,0	0,0	0,0	0,0	0,0	0,0	0,0
Avaleraasartooq (nutaq qerisorluunniit)	0,0	0,0	0,0	0,0	14,6	0,0	0,0	15,0
Aalisakkat allat allami taaneqanngitsut (qerisut)	21,4	0,0	14,5	19,2	2,7	0,0	3,0	2,9
Aalisakkamit nioqutissiat allat katillugit	0,0	5,9	6,4	6,1	12,5	13,8	16,2	14,7
Aalisakkamit nioqutissiat allat	0,0	0,0	19,0	20,0	27,3	32,1	25,4	26,4
Aalisakkamit qajuusiat	0,0	5,9	5,9	5,9	11,6	6,1	7,4	8,8
Aalisakkamit uulia	0,0	0,0	0,0	0,0	0,0	0,0	0,0	0,0
Aalisakkap perlukui igitassartaalu	0,0	0,0	0,0	0,0	0,0	0,0	0,0	0,0

Najoqqutaq: bank.stat.gl/IENTEXPMND

Periaaseq najoqutallu

Avammut tunisat nalingat saqqummersinneqartoq tassaavoq kisitsisitigut paasissutissani avammut tunisat nalingat. Tunisassiat nalunaarsorneqartarput Kalaallit Nunaannit anninneqarfiat sumiinnerseq apeqqutaatillugu, tassunga ilanngunneqartarput tunisassiat avammut tunineqarnissaanut assartorneqarnerinut, Kalaallit Nunaata iluani assartuinerit (Kalaallit Nunaata killeqarfianut imaluunniit sissiukkanut) aningaasartuutit. Nali taanna fob-imik (free on board) taaneqartarpoq.

Paasissutissat 2020-2026-meersut Akileraartarnermut Aqutsisoqarfimmit akitsuutinik suliaqartartunit pissarsiarineqarput. Kisitsisit pitsaassusaanut apeqqutaapput avammut tunisisartut piffissaq eqqorlugu Akileraartarnermut Aqutsisoqarfimmut akitsuutinik suliaqartartunut nalunaarutiginnissimanersut, taamaattumik kisitsit mianersuullugit nalilersorneqassapput.

Aalisakkat avammut tunisaanerit qaammatikkaarlugit saqqummersinneqartarput.

Signatur forklaring:

- ... Oplysninger foreligger ikke
- .. Oplysninger for usikre til at angives eller diskretionshensyn
- . Tal kan efter sagens natur ikke forekomme
- 0 Mindre end halvdelen af den anvendte enhed
- Nul
- * Foreløbigt eller anslået tal

Eventuel henvendelse
Aqqaluaq Frederiksen Lund
AQLU@stat.gl

Nunanut allanut niuerneq

Grønlands Statistik
Postboks 1025 · 3900 Nuuk
Tlf.: +299 34 57 70
www.stat.gl · e-mail: stat@stat.gl

